

„Wie gewinnen wir die Breite der Gesellschaft?“

Dr. Kristine Görden

Bereichsleitung Strategie und Grundsatzfragen, Tafel Deutschland

Lebensmittel
retten.
Menschen
helfen.

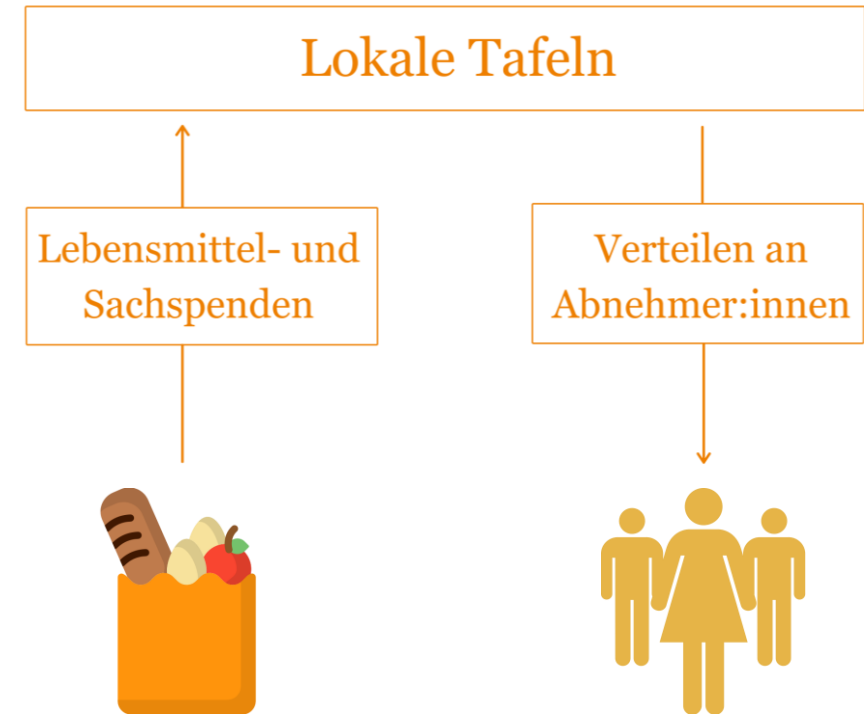
**Lebensmittel
retten.
Menschen
helfen.**

1. Hintergrund
2. Ernährungsbildung
3. Integration und Lebensmittel
4. Öffentlichkeitsarbeit
5. Lessons learned

Hintergrund

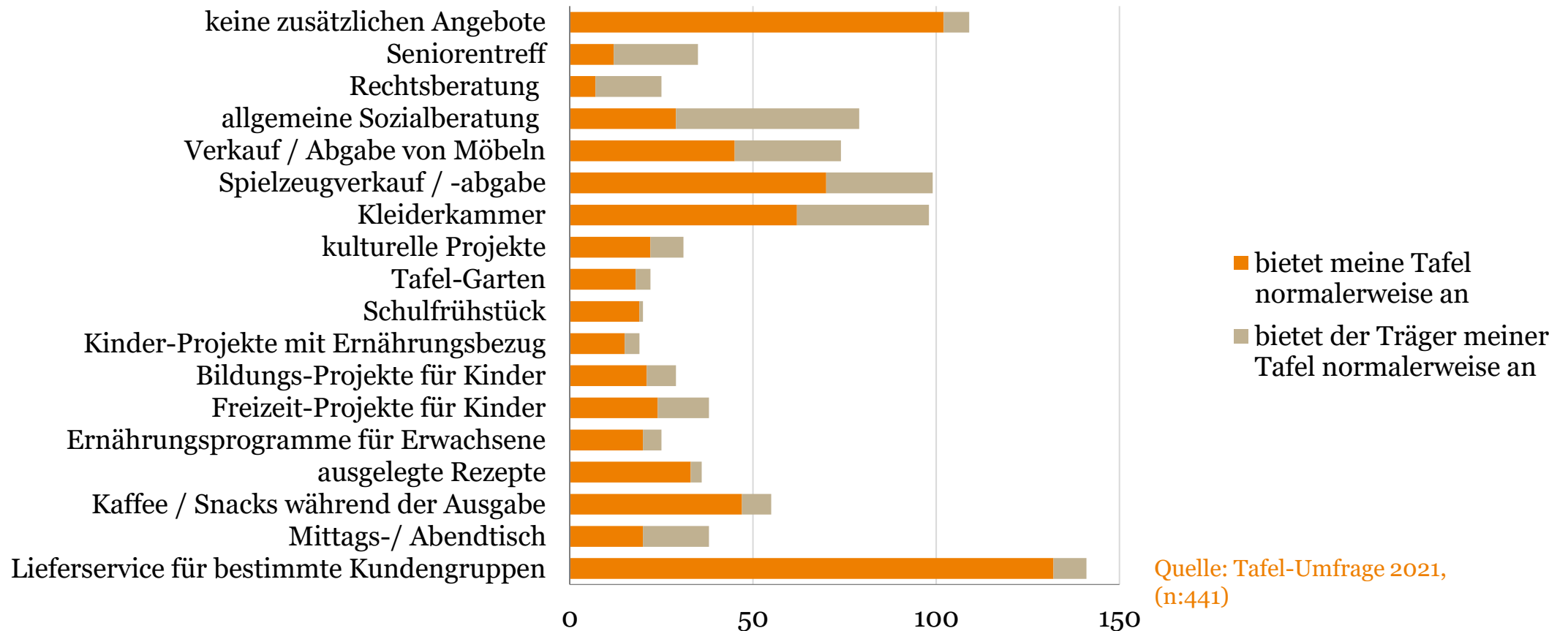
Eine sozial-ökologische Ehrenamtsbewegung

- Rettung von Lebensmitteln
- Unterstützung von Menschen, die von Armut bedroht oder betroffen sind
- 90% der über 60.000 Tafel-Aktiven sind ehrenamtlich



Hintergrund

Zusatzangebote der Tafeln



Quelle: Tafel-Umfrage 2021, (n:441)

Ernährungsbildung



Kenntnisse auf- und ausbauen



Fähigkeiten entwickeln



Essen **teilen**

Ernährungsbildung

Tafel is(s)t gesund und nachhaltig

Rahmen:

- <https://www.tafel-akademie.de/projekte/tafel-isst-gesund/>
- BMEL gefördertes IN FORM-Projekt
- Laufzeit 2021 bis 2024

Ansatz:

- Entwickelt und durchgeführt von Ernährungswissenschaftler:innen
 - 6-teiliges Seminar für Erwachsene inkl. Bewegungspausen und gemeinsamem Kochen
 - 6-teiliges Seminar für Kinder von 6 bis 14 Jahren inkl. Bewegungsspiele und gemeinsamem Zubereiten von Snacks
 - Schulung von Tafel-Aktiven für die Umsetzung gesunder Mittags- und Abendtische
- Monitoring und Evaluation



© Igor Pastierovic

Integration und Lebensmittel



Lebensmittel **wertschätzen**



Menschen **verbinden**

Integration und Lebensmittel

HeimatTafel

Rahmen:

- BMEL-Förderung im Rahmen der Initiative Zu gut für die Tonne!
- Laufzeit 2017- 2019

Ansatz:

- Zielgruppen: Geflüchtete; Personen, ohne ausreichende Kenntnisse der hiesigen Ernährungsbildung; Tafel-Aktive
- 5 Förderbereiche
 - Beratungsangebote, Sprach- und Berufsbildung, Koch- und Ernährungskompetenz; Interkulturelle Kompetenz; Mobilität



1. Zerbst: Grundnahrungsmittel – wir ernähren uns richtig

2. Demmin: Interkultureller Tafel-Garten

3. Weilheim: Tafel-Acker

4. Datteln: Tafel Theater

5. Castrop-Rauxel: Tafel International

6. Wuppertal: No Limits

7. Neuwied: Sonnenzeiten Teilhabeprojekt

8. Göttingen: T-Café

9. Nordhorn: Rad & Tat

10. Singen: Tafel für Flüchtlinge

11. Erfurt: Tischgespräche

12. Meschede: Projektküche „Tellerrand“

Öffentlichkeitsarbeit



mehrsprachige Ansprache



einfache Sprache

Öffentlichkeitsarbeit

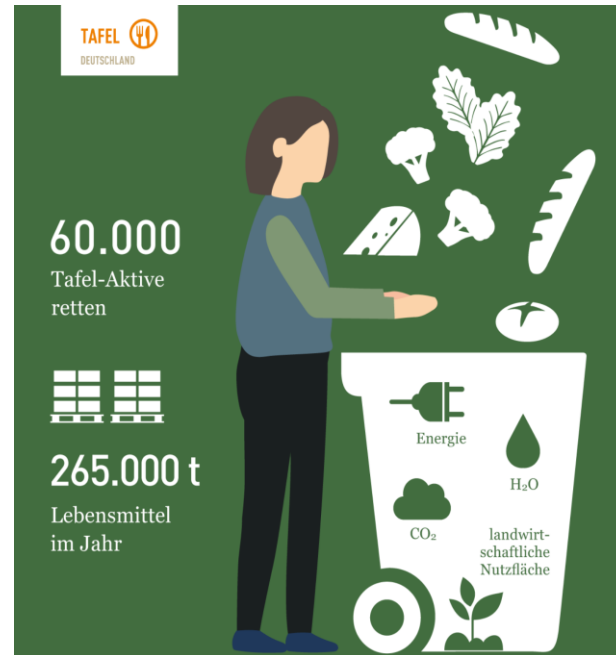
MHD Kampagne

- Film

<https://youtu.be/eoKpdg6XttY>

- Poster und Flyer

Social media



TAFEL DEUTSCHLAND

ما هي المدة التي يمكن استهلاك المواد الغذائية خلالها فيما بعد ما يسمى تاريخ «المنتج أفضل فيما قبل»؟

سنة +	سنة +	سنة +	سنة +	سنة +	سنة +
سنة +	سنة +	سنة +	سنة +	سنة +	6+ أشهر
6+ أشهر	6+ أشهر	2+ أشهر	2+ أشهر	2+ أشهر	28+ يوماً
28+ يوماً	21+ يوماً	21+ يوماً	21+ يوماً	10+ يوماً	7+ يوماً
5+ يوماً	5+ يوماً	5+ يوماً	2+ يوماً	2+ يوماً	2+ يوماً

الكثير من المستهلكين ليسوا متأكدين عن تاريخ "أفضل فيما قبل" مما يؤدي إلى انتهاء الكثير من الأطعمة التي لا تزال صالحة للاستهلاك في القمامة. "تاريخ أفضل فيما قبل" لا يعني "استهلك فيما قبل"! حيث يضمن المتجرون بتاريخ أفضل فيما قبل أن منتجاتهم ستحافظ على بعض الصفات المحددة كالمطهر والتعبئة خلال هذا الوقت. فقط المواد التي تحت تصنيف "تاريخ انتهاء الصلاحية" يجب

Lessons learned

1) Bedarfsgerecht

- Zielgruppe definieren
- Bedarfe analysieren

2) Abholen

- Angebote vor Ort & kostenlos schaffen
- Inhalte mit Spaß & direktem Mehrwert

3) (An)Sprache

- Sprachbarrieren abbauen
- Auf Augenhöhe kommunizieren

**Lebensmittel
retten.
Menschen
helfen.**

Kontakt

Tafel Deutschland e.V.
Germaniastraße 18
12099 Berlin

Telefon: 030 200 59 76 – 0
Telefax: 030 200 59 76 – 16
E-Mail: info@tafel.de
Internet: www.tafel.de