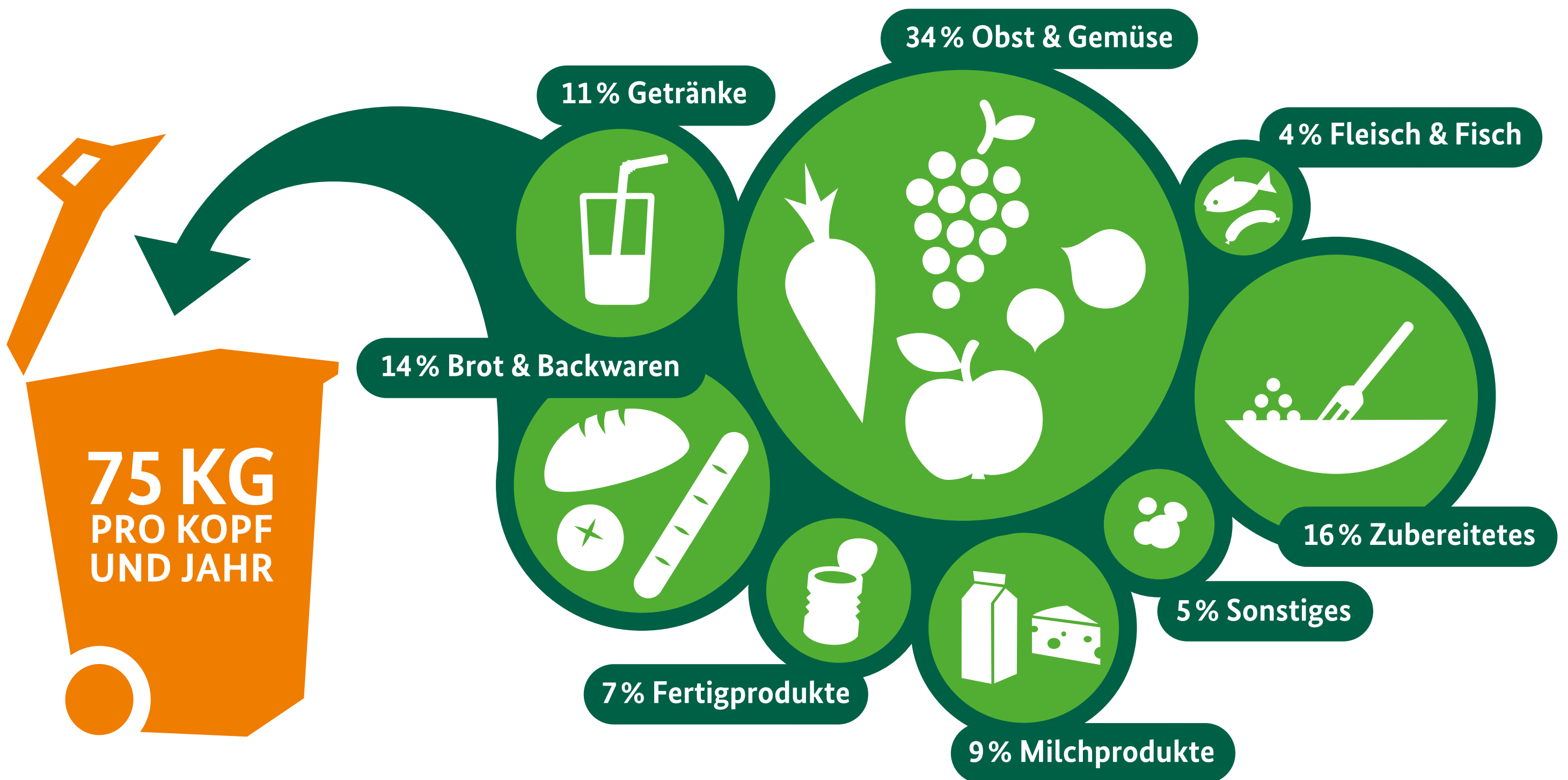


# WAS UND WIE VIEL WERFEN WIR WEG?



Lebensmittelabfälle in Deutschland pro Kopf und Jahr sowie gerundete Mengenanteile (%) der Lebensmittelarten im vermeidbaren Lebensmittelabfall. Quellen: Baseline 2015, Braunschweig; Johann Heinrich von Thünen-Institut, Thünen Rep 71 (2019), Systematische Erfassung von Lebensmittelabfällen der privaten Haushalte in Deutschland (2017), im Auftrag des BMEL.

Fast allen ist es wichtig, Lebensmittelabfälle zu vermeiden. Doch statistisch werden in deutschen Privathaushalten pro Kopf und Jahr mindestens 75 Kilogramm Lebensmittel weggeworfen. Insgesamt landen so über sechs Millionen Tonnen Lebensmittel jährlich im Müll. Einen Großteil davon können wir vermeiden.



Bundesministerium  
für Ernährung  
und Landwirtschaft

BUNDES  
WEITE  
STRATEGIE  
**ZU  
GUT  
FÜR DIE  
TONNE**  
!